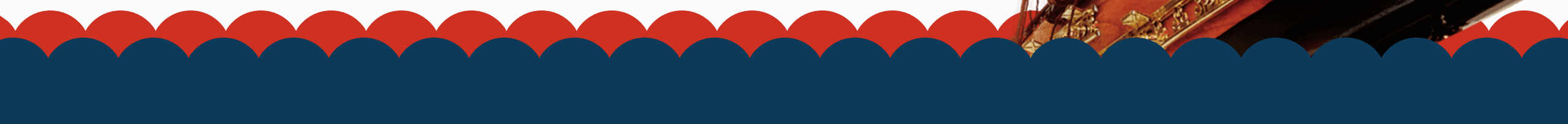


# JOIN US

**梦想启航的地方**

**你准备好了吗？**





# 目录

CONTEN

- 1 了解我们** 公司发展现状介绍
- 2 选择我们** 发展平台及福利
- 3 人才需求** 工作岗位需求认知
- 4 加入我们** 应聘的基本流程

# About us

**了解我们**

公司发展现状介绍

# 1 公司介绍



## About us

- 江苏瑞霆生物科技有限公司是一家从事化妆品生物活性物的研发、生产与销售的高科技公司。公司依托国内顶尖---江南大学陈坚院士创新团队为发酵技术支撑,专注于益生菌、植物发酵产物、微纳包载活性物及其它高性能化妆品原料的研发和生产。

# 企业发展

2018

- 江苏瑞霆生物科技有限公司于2018年成立，注册资本3000万元，主要从事化妆品相关的高性能原料研发、生产与销售

2019

- 生产设备检验通过
- 生产工艺中试通过检验
- 产品指标均达到质量要求
- 获得ISO9001质量体系认证
- 获得环境管理体系认证
- 职业健康安全管理体系认证
- 与上海家化联合股份有限公司合作开发的中草药发酵液以及酵母发酵滤液已顺利生产并交付

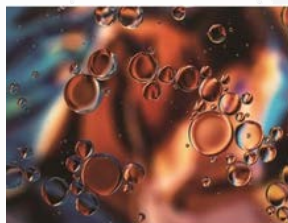
2020-2021

- 生产设备及生产线全面投入生产
- 青蛙王子集团来我司进行项目验收，部分内容属于国内首创，产品功效测试完善，同意结题验收

# 产品系列



• 瑞康发酵系列



• 瑞纳包载系列



• 瑞植植物系列



• 瑞云功能乳化剂系列





# 1 公司定位

## 核心技术

- 菌种来源与筛选技术
- 针对特性功效的筛选活性技术
- 形式多样的载体技术



## 核心产品

- 保湿、修复、抗衰老、美白
- 抗敏、祛痘、乳化、调理
- 功能性发酵产物
- 天然植物提取物
- 化妆品微纳负载输送体系

# Choose us



## 选择我们

发展平台及福利



# 2

## 工作环境



### 公司大楼



### 办公室



### 员工食堂



### 员工休闲区





# 薪资构成

基本工资



绩效



奖金



其他福利





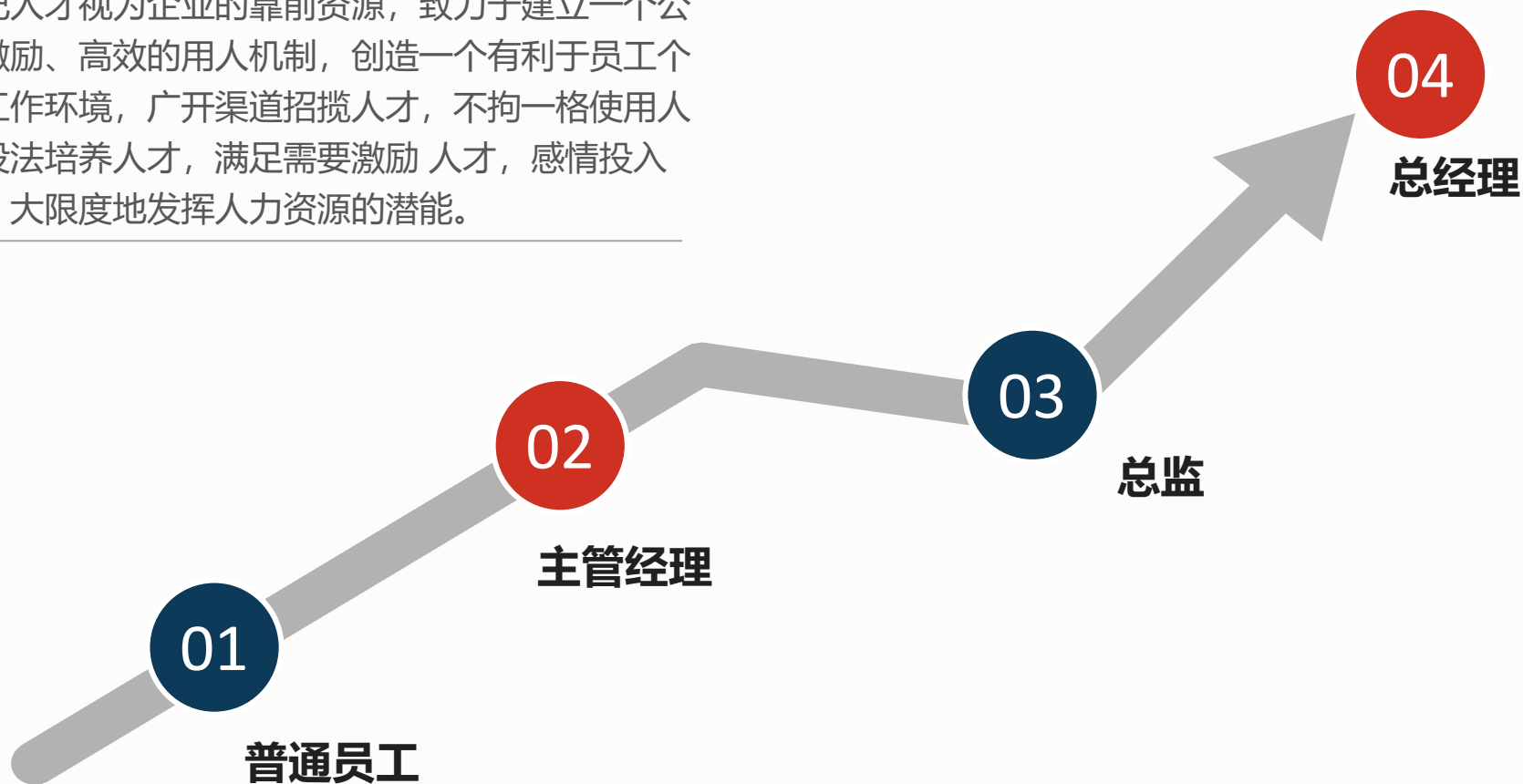
# 薪资福利



# 2

## 人才发展渠道

始终坚持把人才视为企业的靠前资源，致力于建立一个公平竞争、激励、高效的用人机制，创造一个有利于员工个性发展的工作环境，广开渠道招揽人才，不拘一格使用人才，想方设法培养人才，满足需要激励人才，感情投入留住人才，大限度地发挥人力资源的潜能。



# Talent demand



人才需求

工作岗位需求认知



# 岗位需求

## ● 市场岗位



- 1、应用化学、精细化工、化学工程等相关专业；
- 2、能吃苦耐劳，为人灵活机敏，具有良好的团队协作意识。

## ● 销售岗位



- 1、应用化学、精细化工、化学工程等相关专业；
- 2、能吃苦耐劳，为人灵活机敏，具有良好的团队协作意识。

## ● 技术岗位



- 1、应用化学、食品科学、药学、医学等相关专业；
- 2、有较强的学习能力、动手能力，对工作认真负责。

## ● 研发岗位



1. 211本科及以上学历；酿酒工程、生物发酵、生物技术、生物工程、制糖工程等相关专业
2. 熟悉实验室微生物无菌操作
3. 具有创新性思维模式
4. 工作地：无锡江南大学协同创新中心





# 岗位描述



- Q1、市场专员/销售工程师
- Q2、技术支持/实验室助理
- Q3、化妆品原料安全与功效评价
- Q4、化妆品发酵类原料开发工程师

Q1

- 1、开拓与维护客户；
- 2、熟悉产品业务知识，推广与宣传工作；
- 3、完成公司业绩指标；

Q2

- 1、配方开发、客户定制项目技术开发；
- 2、为客户提供配方设计、指引等支持；
- 3、培训及技术知识分享；

Q3

- 1、原料的人体功效和安全性测试；
- 2、原料分子与细胞分子的药效测试；
- 3、数据处理分析并出具报告

Q4

- 1、菌种库的建设及菌种保藏、管理、性能测试和优化
- 3、发酵类原料开发、下游生产工艺开发及放大
- 3、专利的撰写



# 综合素质

专业能力

个人修养

团队精神



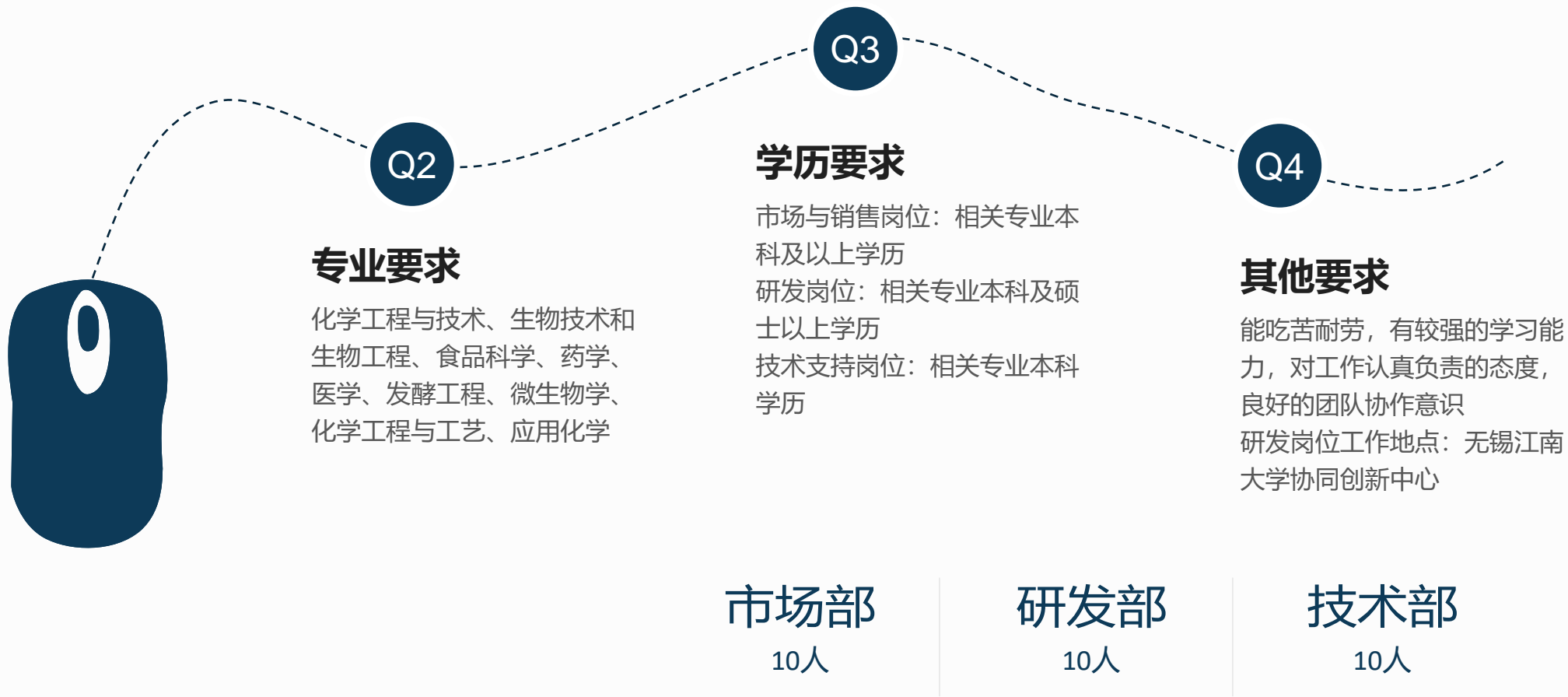
学习能力

责任心

其他素质



# 任职要求



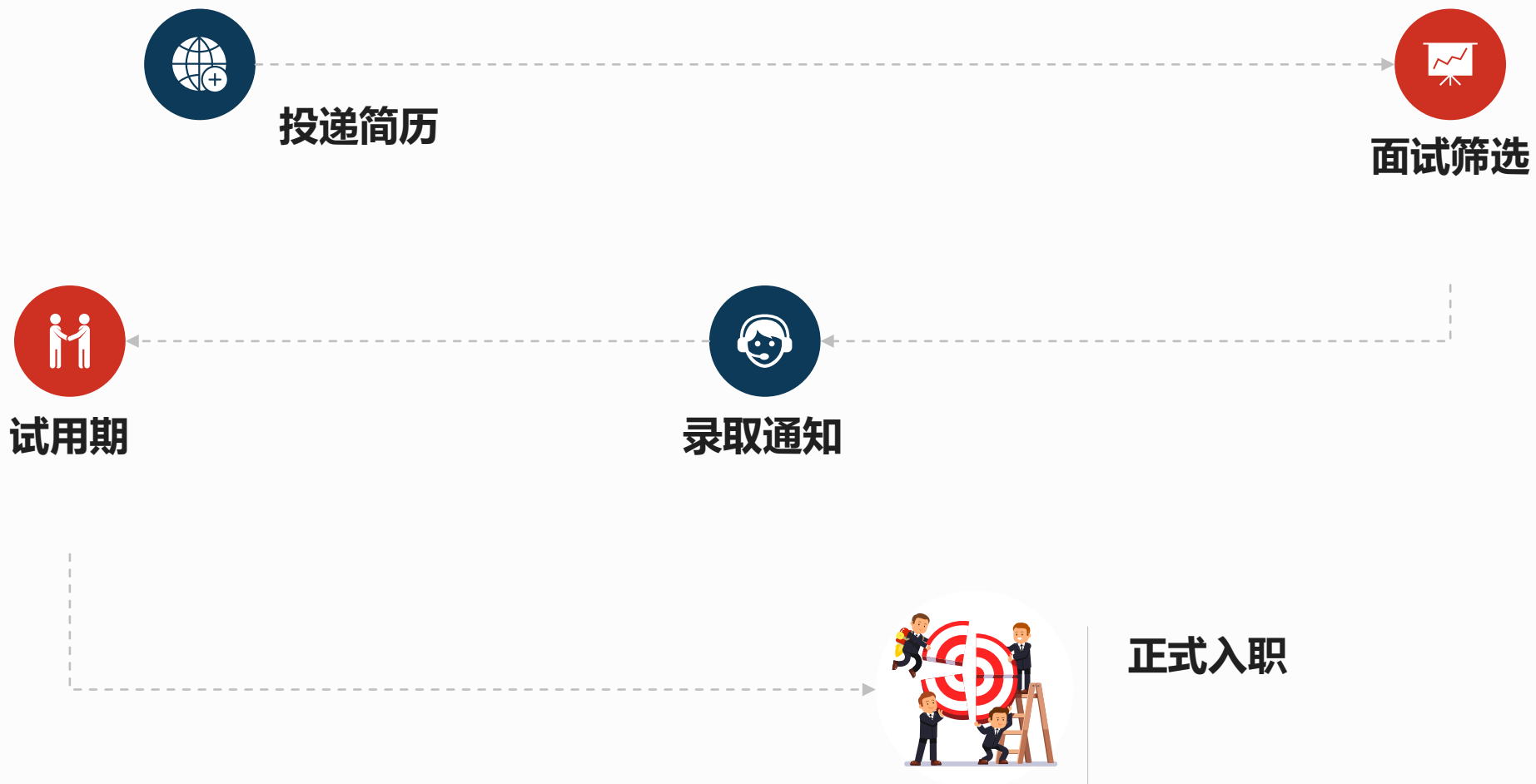
# Join us



## 加入我们

应聘的基本流程

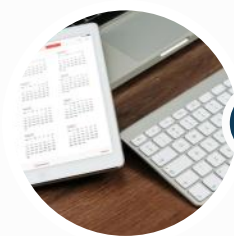
# 应聘流程



# 就业指导

确立方向

入职培训



1

自我评估



2

确立方向



3

岗位定位



4

入职培训



5

全力以赴



# 联系我们

## 联系方式



**联系地址：**无锡市新吴区长江南路35号323厂房



**联系电话：**15358996071



**联系邮箱：**[mwh@rayting.com.cn](mailto:mwh@rayting.com.cn)



**联系人：**缪先生



**答疑时间**

Question time



# THANKS

期待您的加入

你准备好了吗?

