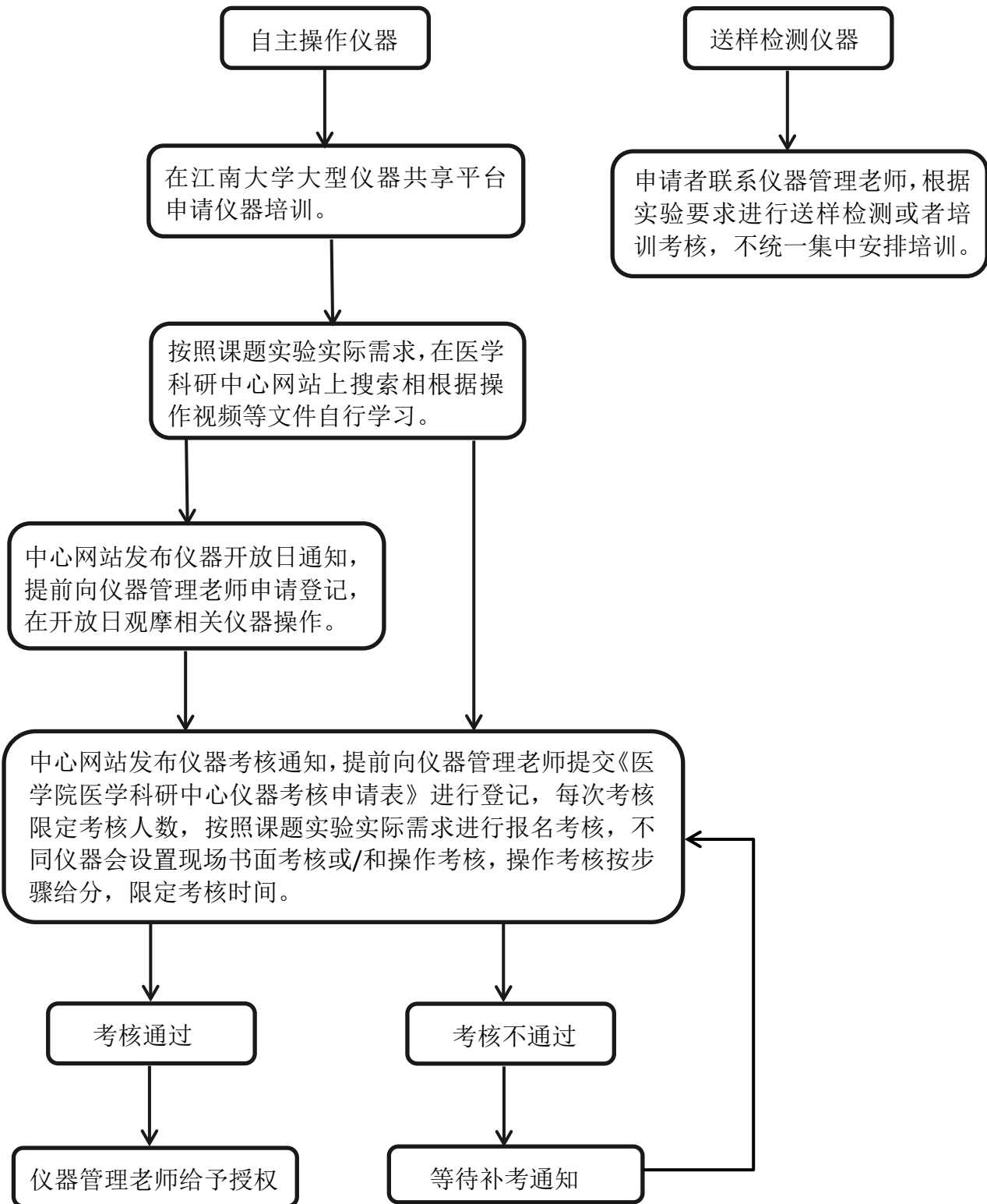


医学院医学科研中心大型仪器培训考核简要流程



附件 1

自主操作仪器考核方式汇总表

仪器名称	管理员	联系方式	考核方式
正置荧光显微镜（尼康）	黄术兵	15852507816	书面+操作
倒置荧光显微镜（尼康）	黄术兵	15852507816	书面+操作
全自动正置荧光显微镜（蔡司）	吴晓利	15006181082	书面+操作
高速离子成像系统（倒置生物显微镜）	黄术兵	15852507816	书面+操作
冷冻切片机	黄术兵	15852507816	书面+操作
微孔板分光光度计（酶标仪）	侯豹	15961867218	操作
多功能微孔板检测仪	侯豹	15961867218	操作
全能型凝胶成像分析系统（伯乐）	黄术兵	15852507816	操作
全自动化学发光/荧光成像系统（天能）	黄术兵	15852507816	操作
单细胞纳米生化检测仪	黄术兵	15852507816	操作
平面微电极阵列记录系统	侯豹	15961867218	操作
流式细胞仪(Accuri C6 Plus)	陈美美	15190295328	操作
全自动荧光定量 PCR 系统	陈美美 / 吴晓利	15190295328 / 15006181082	书面